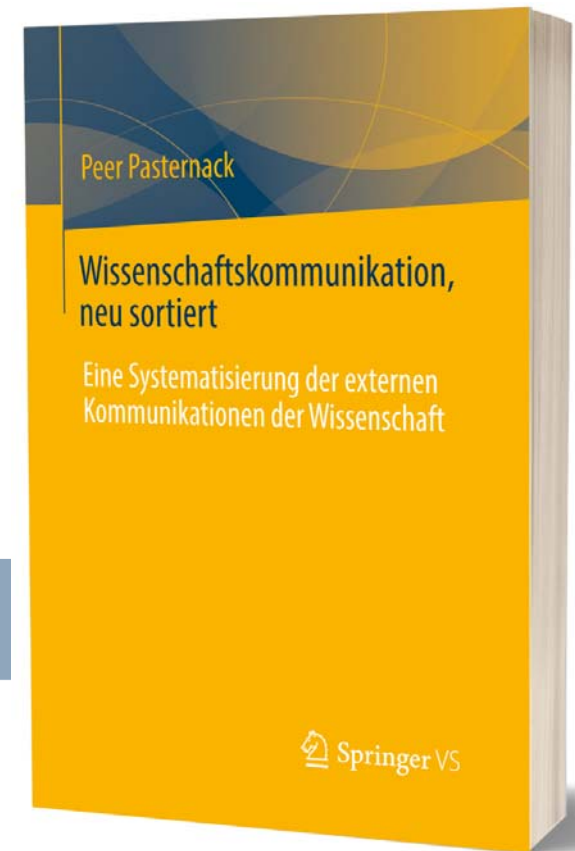


# Wissenschaftskommunikation, neu sortiert

**Peer Pasternack**



# HEURISTISCHES MODELL

---

primär problemlösungsorientiert

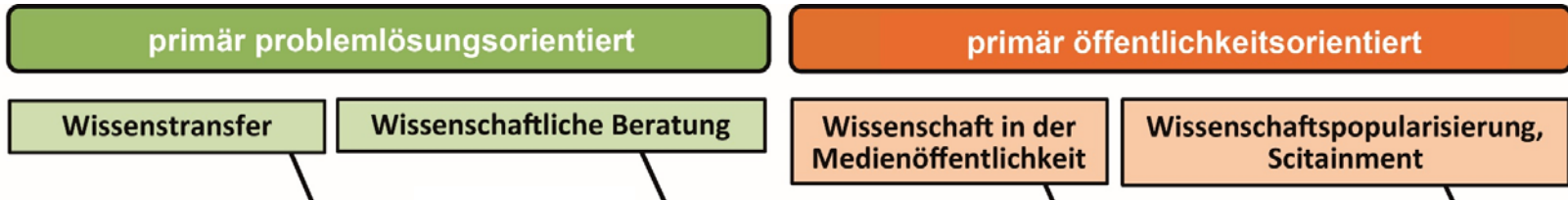
primär öffentlichkeitsorientiert

**Wissenschaftskommunikation**

gleichermaßen problemlösungs- und öffentlichkeitsorientiert

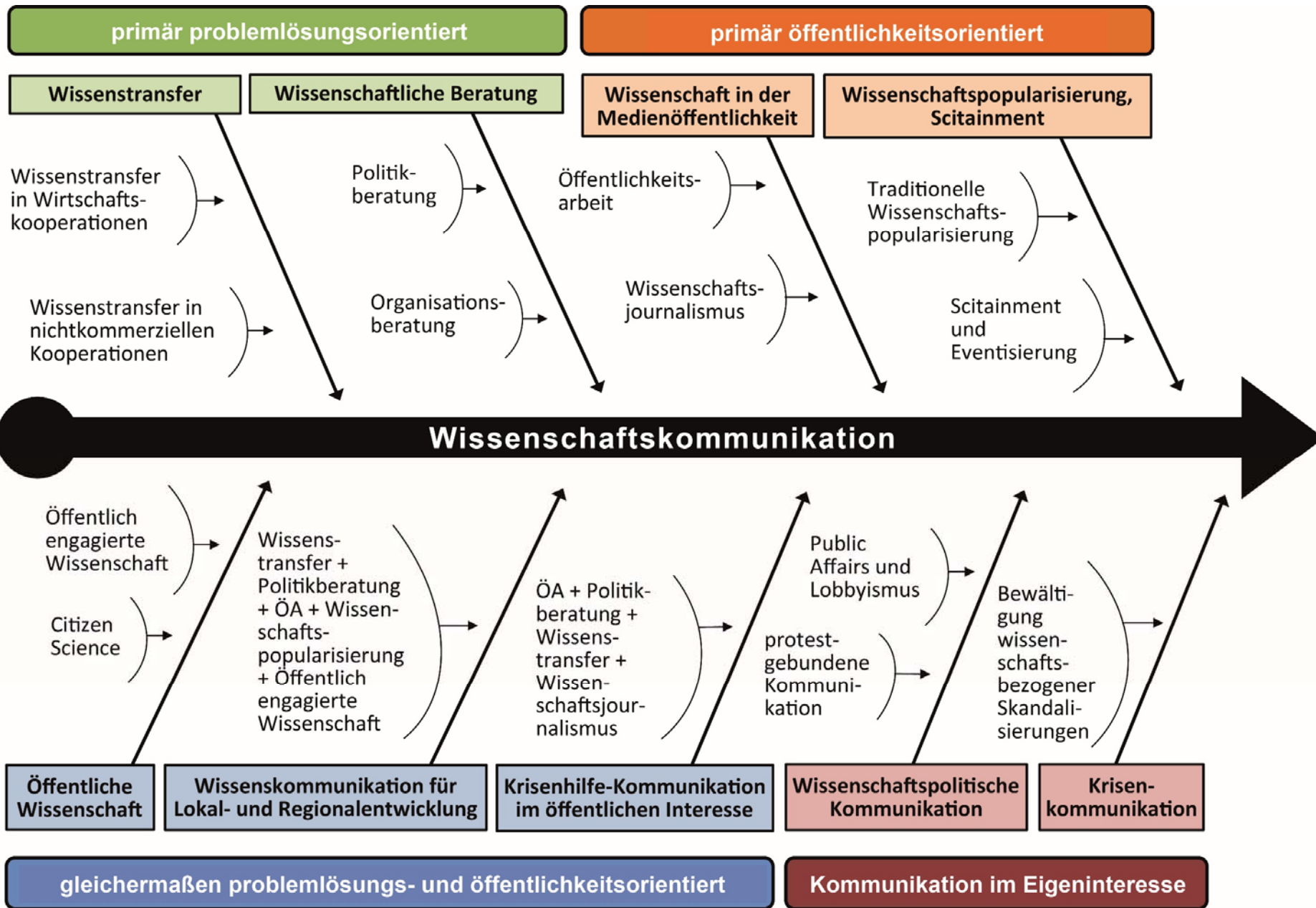
Kommunikation im Eigeninteresse

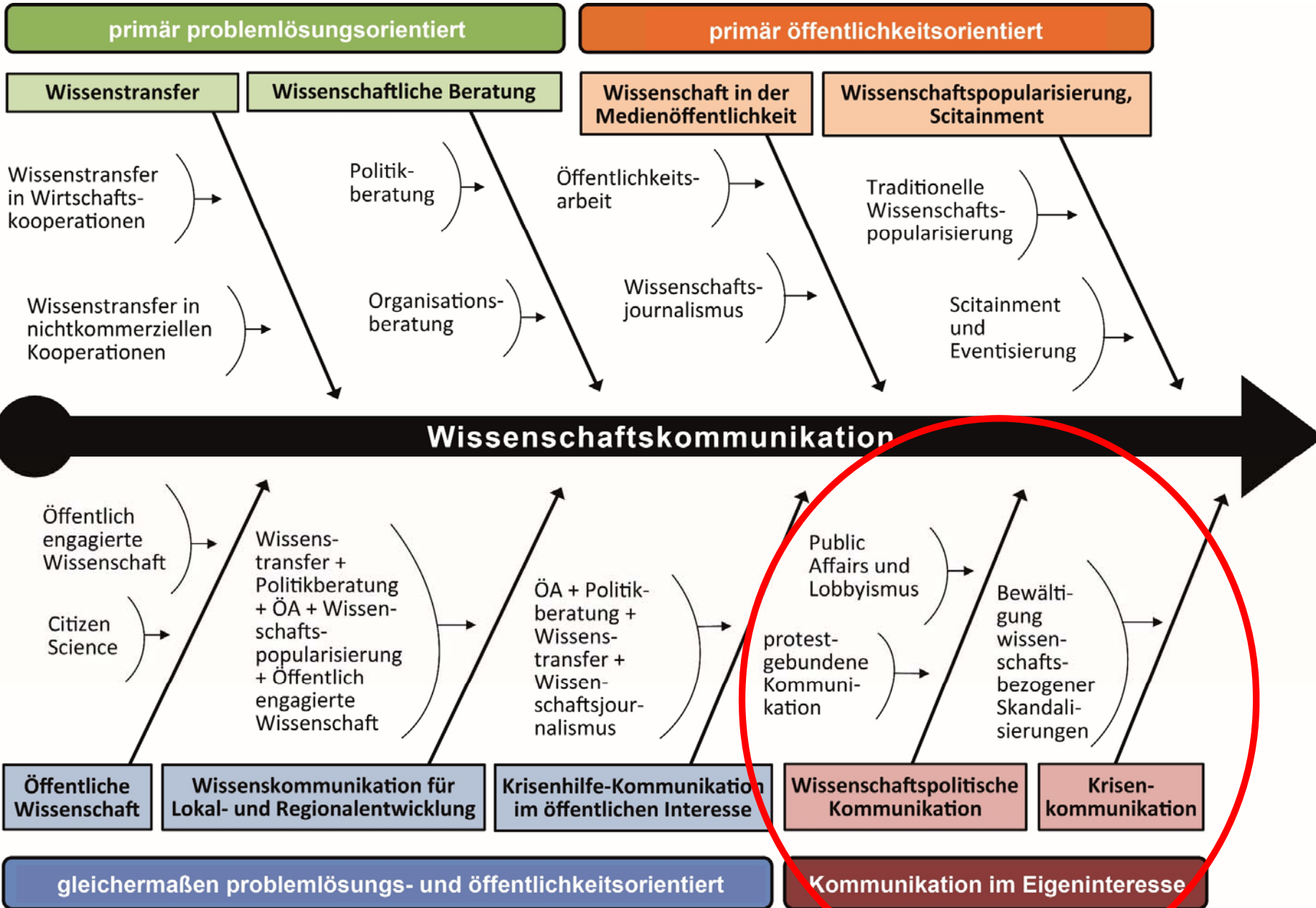




# Wissenschaftskommunikation







# BOTSCHAFTEN & TRIVIALFEHLER

---

Bevor Großaufgaben der Wissenschafts-  
kommunikation in Angriff genommen  
werden,  
lässt sich immer erst einmal daran arbeiten,  
**kommunikative Trivialfehler zu vermeiden**



## Botschaft

Wissenschaft ist auf Differenzierung, Horizontüberschreitung, multikausale Erklärungen aus.

Sie bezieht Paradoxien, Dilemmata, Zielkonflikte, Alternativen und Optionalitäten ein.

Daher stößt sie an **Grenzen der schnellen Konsumierbarkeit**

# Trivialfehler



## Wissenschaftsrat als Marke

# Trivialfehler



## Wissenschaftsrat als Marke

„Bildhaftes Spektrum der Wissenschaften;

symbolische Darstellung der Sitzordnung des Deutschen Bundestages“

(BMF 2007)

# Trivialfehler



Wissenschaftsrat  
als Marke

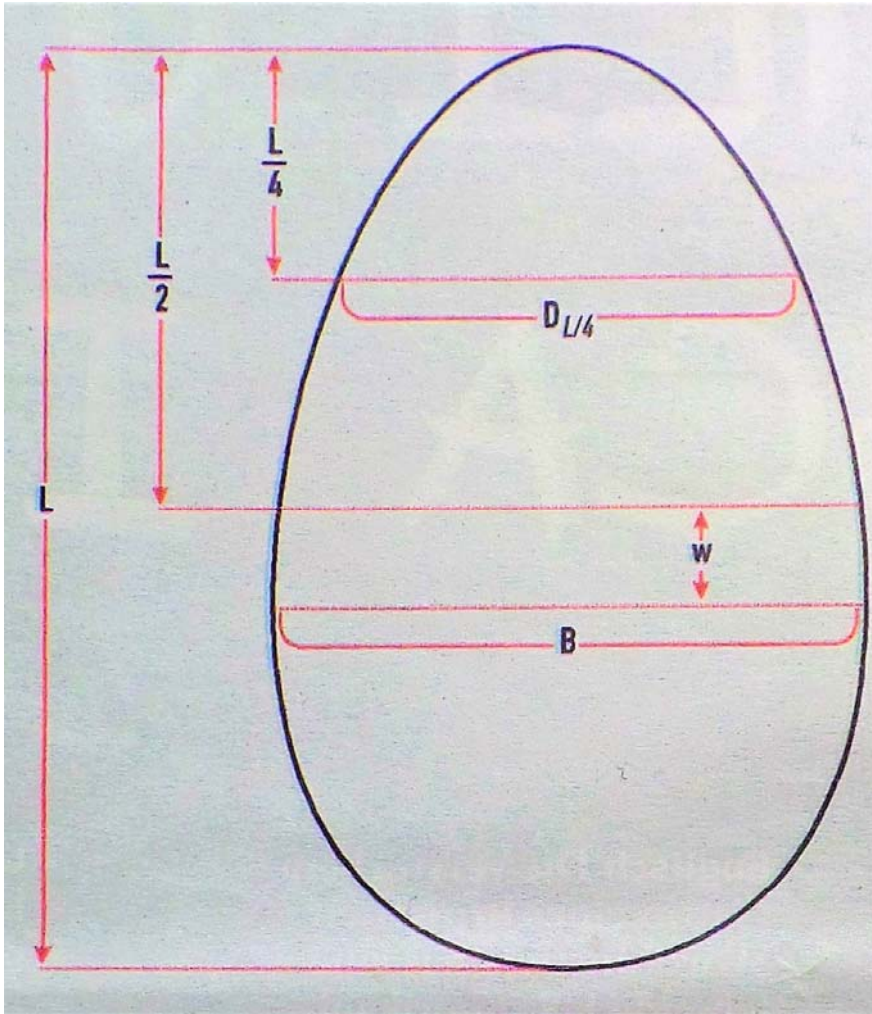


## Botschaft

Wenn das als verstanden gelten kann, dessen **Begründung reproduziert** werden kann,

dann gibt es auch objektive Grenzen der Kommunizierbarkeit von Wissenschaft

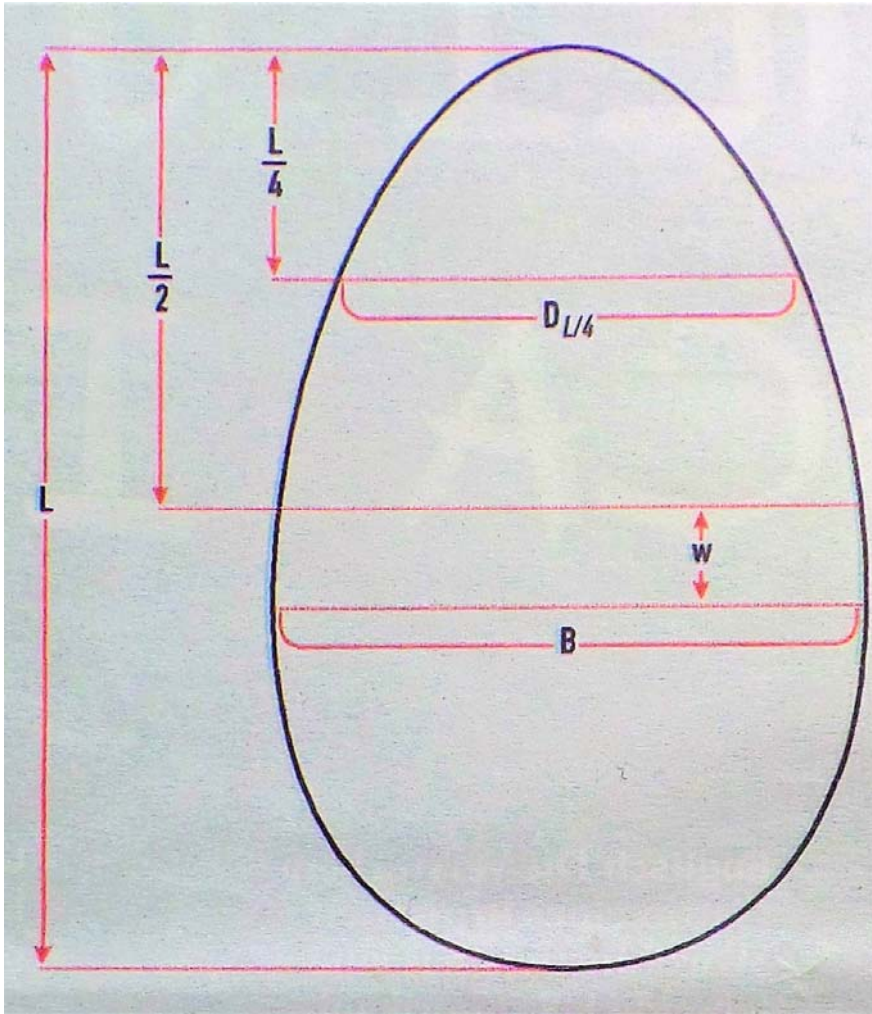
# Wäre eine Trivialfehler: Die Geometrie der Vogeleier



Die Modellparameter  $L$ ,  $B$ ,  $w$  und  $D_{L/4}$  legen die allgemeine Geometrie der Oberfläche eines Vogeleis fest

Abbildungen: F:A.Z. Grafik Piron; Nanwhin/Rumanuv/Griffin, Ann. N.Y. Acad. Sci (2021)

# Wäre eine Trivialfehler: Die Geometrie der Vogeleier



Die Modellparameter  $L$ ,  $B$ ,  $w$  und  $D_{L/4}$  legen die allgemeine Geometrie der Oberfläche eines Vogeleis fest

$$y = \pm \frac{B}{2} \sqrt{\frac{L^2 - 4x^2}{L^2 + 8wx + 4w^2}} \cdot \left( 1 - \frac{\sqrt{5,5L^2 + 11Lw + 4w^2} \cdot (\sqrt{3BL} - 2D_{L/4} \sqrt{L^2 + 2wL + 4w^2})}{\sqrt{3BL} (\sqrt{5,5L^2 + 11Lw + 4w^2} - 2\sqrt{L^2 + 2wL + 4w^2})} \right) \cdot \left( 1 - \sqrt{\frac{L(L^2 + 8wx + 4w^2)}{2(L - 2w)x^2 + (L^2 + 8Lw - 4w^2)x + 2Lw^2 + L^2w + L^3}} \right)$$

Die Gleichung beschreibt den Umriss aller Typen von Vogeleiern als Kurve in kartesischen Koordinaten  $y$  und  $x$ .

Abbildungen: F:A.Z. Grafik Piron; Nanwhin/Rumanuv/Griffin, Ann. N.Y. Acad. Sci (2021)

### Kommunikation unvollständigen Wissens

Kann die Wissenschaft zwar noch keine Handlungsoptionen benennen, weiß sie aber häufig schon, dass etwas **schädlich oder wirkungslos** ist:

Dann kann der Hinweis genau darauf bereits eine wertvolle Kommunikationsleistung sein

Weiß die Wissenschaft zu einem Thema aber gar nichts, sollte sie **nicht so tun, als wüsste sie** etwas



19.03.2020 10:10

Teilen:    

## „Experimente zu Hause helfen Familien, Homeoffice und Kinderbetreuung unter einen Hut zu bringen“

Lidia Wübbelmann *Geschäftsbereich  
Kommunikation - Presse- und  
Informationsstelle*  
Hochschule Osnabrück



Prof. Barbara Schwarze  
lehrt Gender und  
Gender Studies an der Hochschule  
Osnabrück und ist  
Barbara Schwarze  
None



# Wissenschaftskommunikation über Massenmedien

Ein objektives Problem:

1. Wissenschaftsjournalismus soll auch **Zweifeln** Gehör verschaffen
2. wissenschaftliche Mehrheitsmeinungen: u.U. nur **herrschende Orthodoxie** = Marginalisierung abweichender Positionen
3. zugleich soll wissenschaftlichem **Unsinn** keine Bühne geboten werden

## Botschaft

Wissenschaft unterliegt einem schwer ausräumbaren  
**doppelten Verdacht:**

**klüger** zu sein als andere

+

damit **nicht hinterm Berg** halten zu wollen.

Das zu ignorieren, erzeugt **Kommunikationsabbrüche**





„Buchen Sie eine\*n Wissenschaftler\*in“ ?

--> „**Terminbuchung: Wissenschaft**“

# Trivialfehler



## Digital gestützte Wissenschaftskommunikation

Unterscheidung:

Nutzung **responsiver Medien** – digitales **Wissensmanagement**

# Trivialfehler

Website






Praxisratgeber



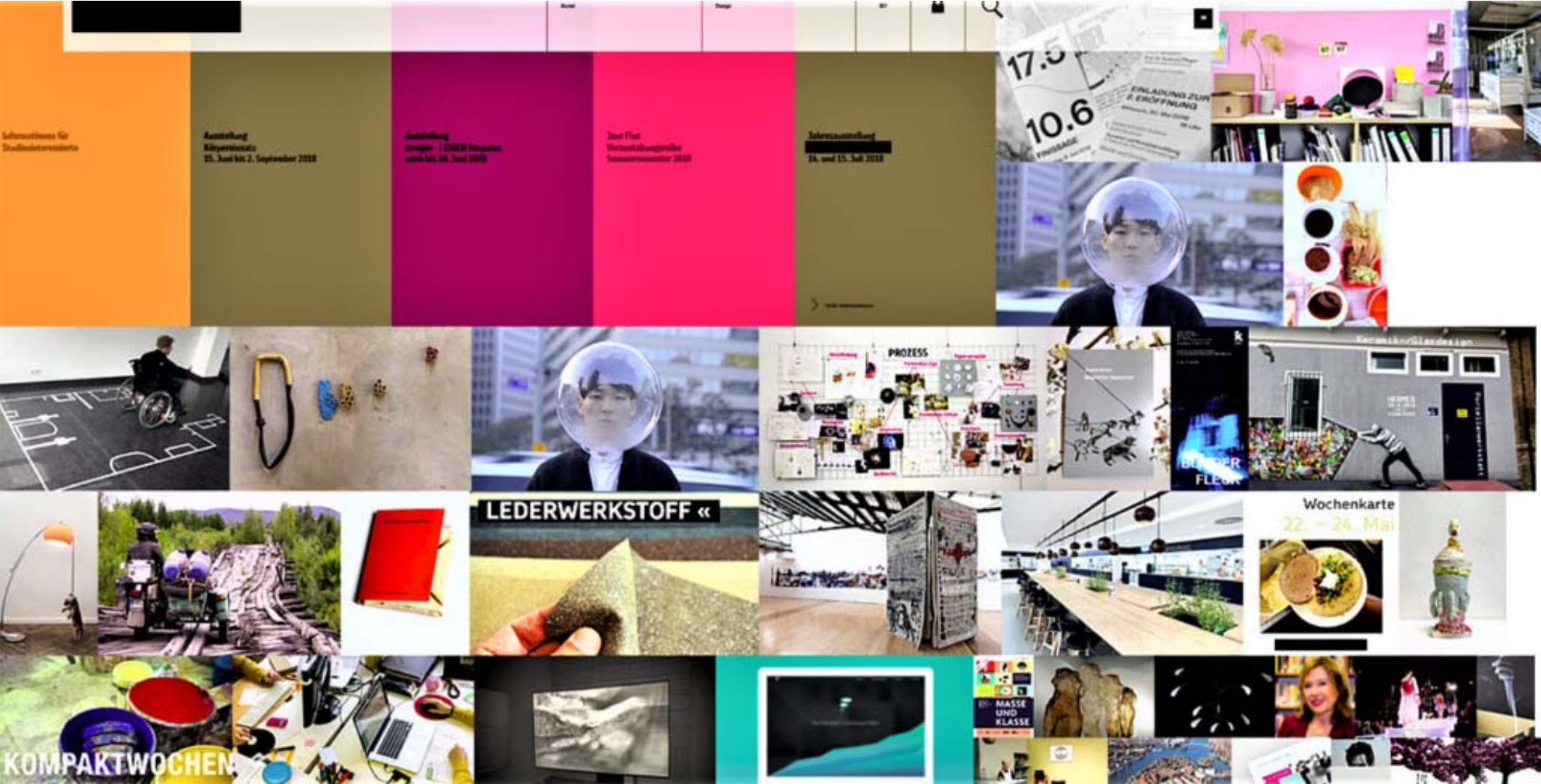
The screenshot shows a website navigation menu with the following elements:

- Language selection: USA and Germany flags.
- Navigation items: NEPS, WEITERE STUDIEN (highlighted with a dashed border), INSTITUT, PERSONEN, KARRIERE.
- Redaction: A black rectangular box covers the top right corner, likely containing a logo.
- Content items: TAEPS, Multi-DES, MultiTex Transfer.
- Buttons: Each content item has a grey button labeled "Mehr" with a right-pointing arrow.

## INHALT

	CODY	14 – 15
	DISKRE	16 – 17
	MathePeer	18 – 19
	MatheSchrift	20 – 21
	RABE	22 – 23
	SCHUES	24 – 27
	IRAGS	28 – 29
	LEXI	30 – 31
	Lautarium	32 – 33
	ERI	34 – 35
	FELICS	36 – 37
	AGENT 8-1-0	38 – 39
	NEUROFÖ	40 – 41

# Trivialfehler





OK

otionster of Arts

## Studiengänge im Fachbereich Design

## Grundwissenschaften

Industr Industr Spiel- und	Innenar	Komm design	Modede Mode Textil	Multim Design	Gestalt und Künste Grundla	Design- wissens
Industr Design Design of	Interior Archite Furnitu and	Photog Editoria Design	Concep Fashior Design Concep	Multim Design		Design Studies
						Pro...

## Digital gestützte Wissenschaftskommunikation

Zwischen 2 Polen:

**pontifikale Einlassungen** der Wissenschaft –  
**Erregungsbewirtschaftung** in der Öffentlichkeit

# Trivialfehler

**Tweets nie sofort** nach dem Schreiben posten,  
sondern erst

nach **Relektüre** und  
ggf. erforderlicher **emotionaler Abkühlung**



drei Stunden später

FORTSETZUNG:

